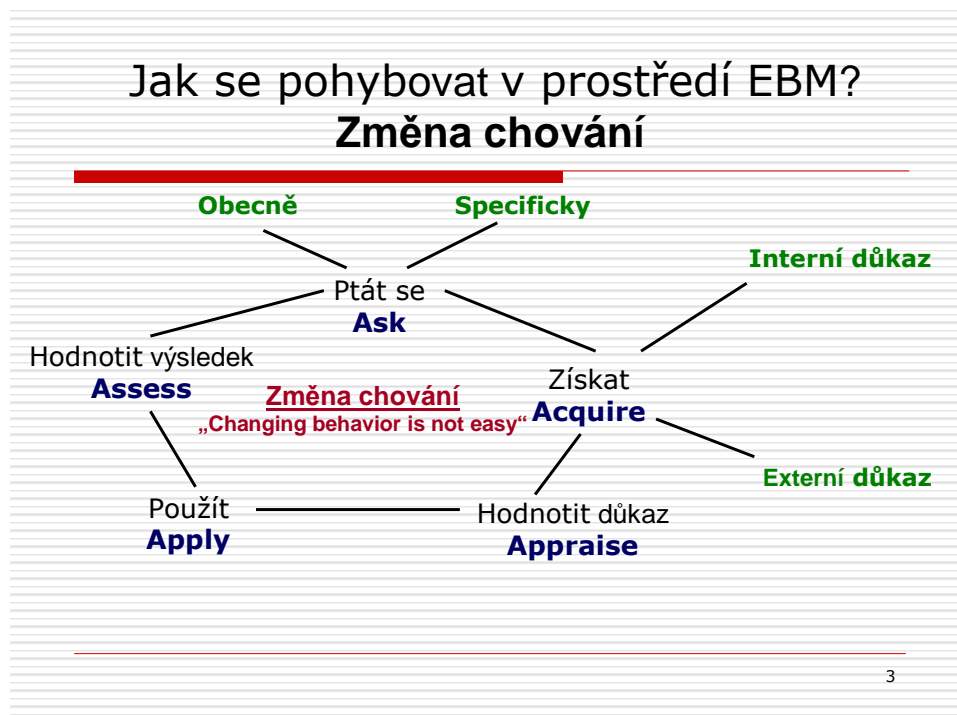


## Proces EBM

Praktické uplatnění principů EBM je založeno na inkorporaci nejlepších dostupných vědeckých důkazů (informací, poznatků, postupů) při vytváření klinického rozhodnutí. Podle Porzsolta [1] má 6 logicky navazujících kroků, které by měly vyústit do změny chování všech účastníků rozhodovacího procesu::

- transformace klinického problému do jasně formulované, zodpověditelné otázky;
- vlastní know-how (využití interního důkazu založeného na profesním vzdělání, praxi a celoživotním vzdělávání);
- hledání externího důkazu (literární rešerše);
- interpretace a kritické zhodnocení externího důkazu;
- integrace interního a externího důkazu – použití vytvořeného klinického rozhodnutí pro konkrétního pacienta;
- hodnocení výsledku.



K problematice hledání externího důkazu existuje bohatá literatura. Svěžím způsobem přistupuje k této závažné činnosti britská epidemioložka T. Greenhalgh [2] v publikaci „*How to read a paper – The Basics of evidence based medicine.*“, která byla přeložena do češtiny.

Citované zdroje

[1] Porzolt F et al. Evidence-based decision making—the six step approach. EBM 2003; 8 :165.

[2] Greenhalgh T. Jak pracovat s vědeckou publikací : základy medicíny založené na důkazu. Praha: Grada. 2003.